

# Centre social JSF

*Si tout seul on va plus vite, à plusieurs on va plus loin...*



Un Centre social de la Communauté de communes du Pays d'Honfleur/Beuzeville



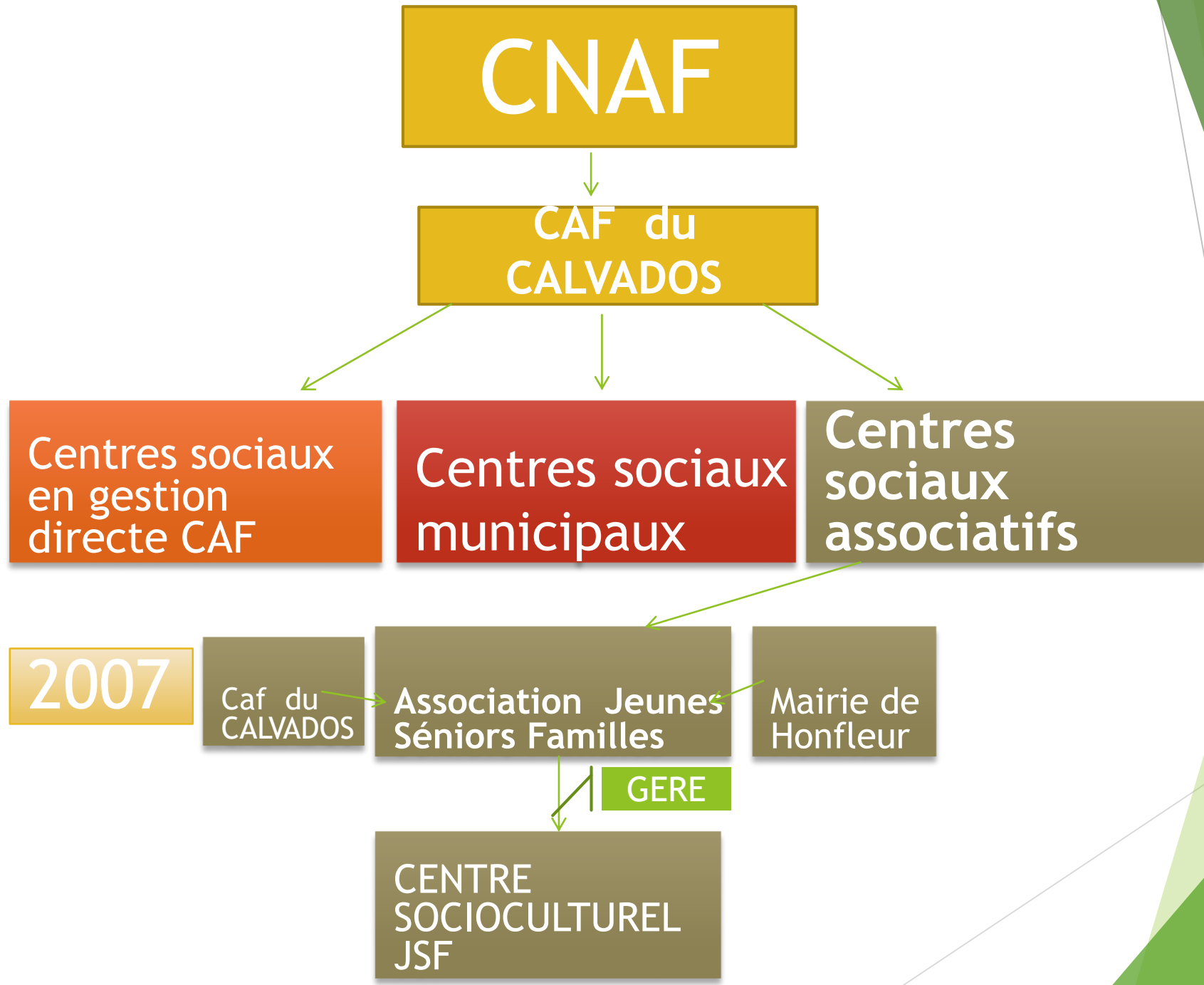
Seul centre social du Pays d'Auge agréé par la Caf du Calvados



# 17 ans d'actions de proximité au plus près des lieux de vie des habitants

2 étapes :

- ▶ 2000 – 2006 Asso. Jeunes Sans Frontières  
**Structure jeunesse et éducation populaire**  
DRDJS (Direction Régionale de la Jeunesse et des Sports)
- ▶ 2007- 2017 Asso. Jeunes Séniors Familles  
**Centre social JSF**  
CAF du Calvados/Mairie d'Honfleur



# Fonction et mission d'un centre social (à partir du référentiel CAF)

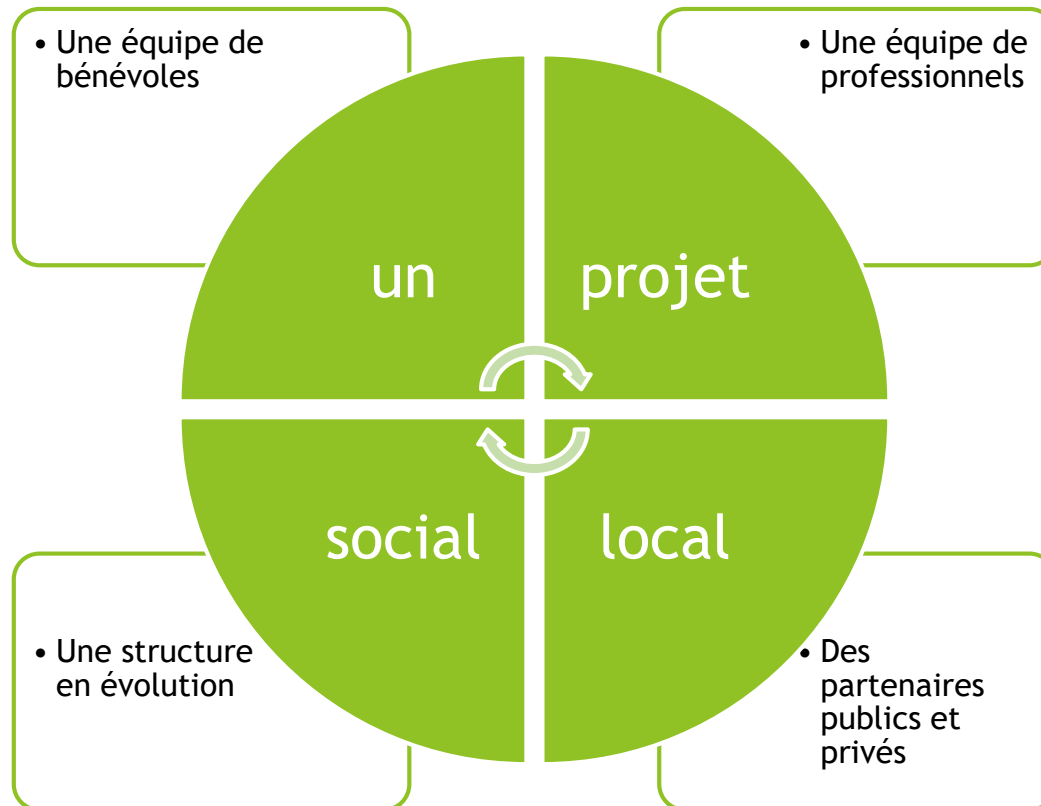
c'est un foyer d'initiatives **porté par des habitants** associés et appuyés par des professionnels, capables de définir et de mettre en œuvre un projet de développement social pour l'ensemble de la population d'un territoire.

**Les 4 missions fondamentales d'un centre social sont d'être :**

- Un équipement de quartier à vocation sociale globale
- Un équipement à vocation familiale et pluri-générationnelle
- Un lieu d'animation de la vie locale
- Un lieu d'interventions sociales concertées et novatrices

# Une Construction progressive du Centre Socioculturel autour de son projet social

Un projet social créé, administré et animé par des habitants bénévoles



# Le Conseil d'Administration

qui se réunit tous les mois et demi

## ▶ Des élus du CA originaires de :

- ▶ La Rivière Saint Sauveur
- ▶ Honfleur
- ▶ Genneville
- ▶ Equemauville

## ▶ Des élus membres de droit :

- ▶ Une Maire-adjointe de la ville de Honfleur
- ▶ Une conseillère municipale de Honfleur

## ▶ Conseillé et accompagné par :

- ▶ Un conseiller technique territorial de la Caf du Calvados
- ▶ Animation Emploi Calvados ( AE14)
- ▶ SNAECSO Convention Collective ALISFA
- ▶ LM Comptabilité. M. Ratier Cyril. Cabinet expert-comptable
- ▶ Commissaire aux comptes. M. Le Sciellour. BPL AUDIT

**ORGANIGRAMME 2017**  
**Centre socioculturel JSF**

**CONSEIL D'ADMINISTRATION**  
**Chantal NOEL, Présidente**  
BUREAU

**Gharib LAAIFAT**  
DIRECTEUR

**POLE JEUNESSE ET  
MULTIMEDIA**

**Farid LAAIFAT**  
AGENT DE DEVELOPPEMENT  
SOCIAL/COORDINATEUR DU  
CENTRE

**ADMINISTRATIF**

**Sylvie BELLOT**  
AGENT  
ACCUEIL/SECRETAIRE

**POLE ADULTES ET FAMILLES**

**Fatima BEN TALEB**  
MEDIATRICE SOCIALE

**Peggy DUMESNIL**  
MEDIATRICE de vie sociale

**ESPACE PUBLIC NUMERIQUE**  
**Pierre LORIOT/Emilie  
Delaroque ANIMATEURS  
MULTIMEDIA**

..... /  
**Baptiste Niot**  
Volontaire S.Civique  
Ambassadeurs du Numérique

**AMBITION REUSSITE  
EDUCATIVE**  
**Cinderella CLERC/ Nathan  
VITET**  
Accompagnateurs jeunesse  
volontaires S.Civique  
10 accompagnateurs scolaires  
bénévoles

**APPRENTISSAGE LINGUISTIQUE :**  
**Nathalie HERONDELLE, ANIMATRICE  
SOCIOLINGUISTIQUE**

**Elise SALE : ambassadrice du goût et du tri**  
**CENTRES FAMILIAUX** Habitants bénévoles  
**ATELIERS SOCIAUX ADULTES** 2 Intervenants  
professionnels+ bénévoles d'ateliers

**JARDIN ENCHANTE**  
**E. DELAROCHE, ANIMATRICE  
SOCIOCULTURELLE**  
2 volontaires SC  
**Ambassadeurs du Jardin enchanté**



## Les bénévoles : Force vive du Centre social

- Les élus associatifs : 8
  - Les Accompagnateurs scolaires : 11
    - Les animateurs d'ateliers : 5
- Les bénévoles de l'animation sociale : 28

**Soit 52 bénévoles mobilisés au service du  
Centre Socioculturel en 2016**

1595 heures de bénévolat (1<sup>er</sup> semestre 2017)



# Les locaux



L'annexe du Drakkar



La Maison des Familles  
Siège social

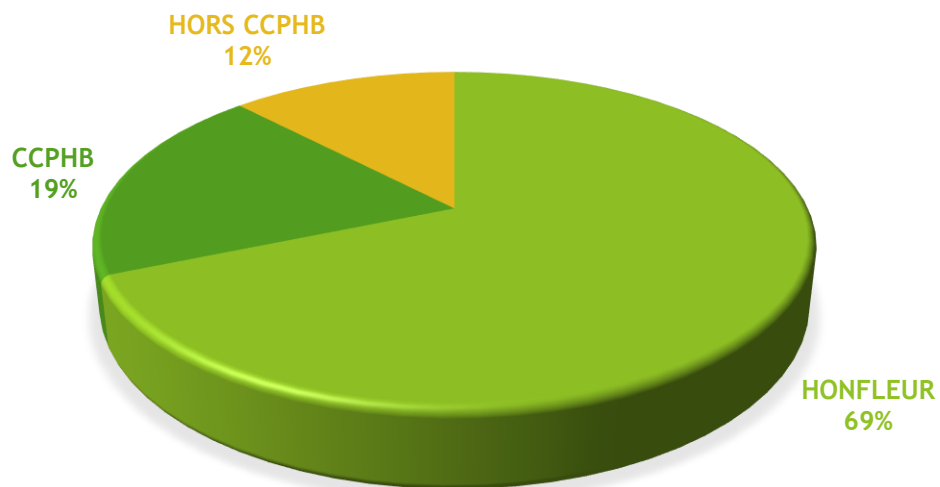


L'annexe de la Tour des  
Marronniers

# Le public du Centre social JSF

## 19/09/2017

### NOMBRES D'ADHÉRENTS



Aux 476 personnes qui ont pris une adhésion au Centre social , il faut ajouter notre public non adhérent qui bénéficie de nos services et actions. En effet, le centre social est aussi un service public qui s'adresse à l'ensemble de la population de notre territoire. L'Adhésion est un processus pas une injonction.

**Si la majorité des adhérents du Centre social vient d'Honfleur, on observe une progression constante des habitants de la communauté de Communes de Honfleur et une nouveauté, l'arrivée depuis peu d'habitants de la communauté voisine de Beuzeville. Ainsi le centre social a accueilli un panel de ruraux, de citadins du centre-ville et des quartiers populaires. En un an, depuis son installation dans ses nouveaux locaux de la Maison des Familles, le nombre d'adhérents du centre social JSF a augmenté de 64%.**



## La CCPHB, La Mairie de Honfleur et le Contrat de ville



Dans le cadre du Contrat de ville - animé par la Mairie de Honfleur et piloté par la CCPHB-, le centre social JSF intervient particulièrement sur le quartier prioritaire du Canteloup-Marronniers.

Animation de la vie sociale (famille, éducation, accompagnement social, animation de rue, accompagnement scolaire et éducatif...).

# Nos missions...

- ▶ Organiser une fonction d'accueil et d'écoute des habitants, des familles et des associations,
- ▶ Renforcer les solidarités entre les personnes en les intégrant dans des projets collectifs leur permettant d'être acteurs et d'assumer un rôle social au sein d'un collectif ou sur le territoire,
- ▶ Assurer une attention particulière aux familles et aux publics fragilisés,
- ▶ Rompre l'isolement des habitants, prévenir et réduire les exclusions,
- ▶ Développer des actions d'intervention sociale adaptées aux besoins de la population et du territoire (logement, parentalité...),
- ▶ Organiser la concertation et la coordination avec les professionnels et les acteurs impliqués dans les problématiques sociales du territoire.
- ▶ Améliorer le parcours d'insertion des personnes et des familles en situation de précarité.

# Dans quel cadre travaille-t-on ?

## Agréments

- 2002 **Contrat local d'accompagnement à la scolarité-**  
Inspection Académique Hérouvill St Clair
- 2003 **Jeunesse et éducation populaire -**  
Jeunesse et Sport-
- 2007 **Centre social** - Caf du Calvados -
- 2008 **Animation collective famille-** Caf du Calvados -
- 2009 **Espace Public Numérique EPN-BN-**  
Conseil Régional de Basse- Normandie
- 2009 **Structure relais Culture du cœur** - Association  
Nationale Culture du cœur
- 2010 **Site qualifiant - accueil des stagiaires** IRTS, IFEN, IUT
- 2013 **Accueil missions service civique - DDJSCS**

Convention d'objectifs sur 4 ans avec la Caf du Calvados et la  
Mairie de Honfleur

Qu'apporte le centre social JSF  
aux habitants de la communauté  
de communes du pays  
d'Honfleur/Beuzeville ?

# **Le centre social fait office de tremplin pour l'ensemble des habitants, il est vécu comme un lieu ressource sur le territoire où l'on se construit ou se re-construit par le collectif.**

Il permet l'insertion sociale, voire professionnelle pour les personnes les plus éloignées de l'emploi ou les personnes touchées par un « accident de la vie ». Pour les personnes isolées, un lieu ressource pour re-construire un réseau social; un lieu de formation et d'engagement pour les jeunes adultes ; un lieu d'entraide contre le décrochage scolaire; un lieu d'animation sociale pour les familles et enfin il propose divers services pour améliorer le quotidien des habitants.

**Le centre social JSF est un véritable outil de cohésion sociale sur notre territoire, mêlant l'écoute individuelle et l'implication collective.**



# Service Mobilité

## en lien avec le PLIE du Pays d'Auge

### Conditions d'accès au prêt des vélos:

Le bénéficiaire doit être adhérent au Centre Socio-Culturel Jeunes Séniors Familles (cotisation annuelle de 5€ par personne ou 10€ pour une famille). La location est assujettie au versement d'une caution de 15€ et d'une copie d'une pièce d'identité.

### Fonctionnement du service de transport à la demande par Mini-Bus

Il est impératif de réserver ou d'annuler votre déplacement auprès de l'accueil du Centre Socio-Culturel une semaine avant la date de transport. Aucune réservation effectuée en dehors de l'accueil du Centre ne sera prise en considération. Si pour des raisons de santé justifiant une annulation le jour même, vous devez laisser un message.

### Horaires d'ouverture de ces prestations

- Lundi: 9h30 à 12h00 - 14h00 à 18h00
- Mardi: service indisponible - 14h00 à 18h00
- Mercredi: 9h30 à 12h00 - 14h00 à 18h00
- Jeudi: 9h30 à 12h00 - 14h00 à 18h00
- Vendredi: 9h30 à 12h00 - 14h00 à 18h00



Renseignements  
auprès de l'accueil du  
Centre socioculturel JSF

**Maison des Familles**  
Avenue du Canteloup  
14600 Honfleur  
☎ 02 31 49 49 00 [www.jsfhonfleur.fr](http://www.jsfhonfleur.fr)  
f JSF Honfleur



**Maison des Familles**  
Avenue du Canteloup  
14600 Honfleur  
☎ 02 31 49 49 00 - [www.jsfhonfleur.fr](http://www.jsfhonfleur.fr)

### Mobilité

La ville de Honfleur et JSF (Jeunes Séniors Familles) souhaitent avoir un meilleur développement durable de leur territoire. Pour cela, a été mis en place un plan d'actions favorisant l'utilisation de modes de transport doux et alternatifs à la voiture, à la réduction des émissions de gaz ainsi qu'à la limitation des nuisances sonores pour que Honfleur conserve sa douceur de vivre.

### PRÊT DE VÉLOS

Vous accédez à:

- un emploi ;
- une formation ;
- un stage ;

et vous n'avez pas de moyen de locomotion, JSF a mis en place un système de prêt de vélos.



### LE MINI-BUS

Vous êtes adhérent du Centre Social Culturel:

- vous rencontrez des difficultés de mobilité ;
- vous n'avez pas de voiture ;
- vous ne pouvez pas conduire ;
- vous bénéficiez des minima sociaux ;

- vous êtes une personne âgée ;  
Vous devez vous rendre à un rendez-vous médical administratif ou autre.  
Notre Mini Bus vous conduira à la destination souhaitée.  
Priorité aux habitants du quartier du Canteloup et Marronniers



# Le dispositif MFM ( Ma Famille et Moi)

## Comment intégrer l'action ?

Notre médiatrice sociale vous reçoit avec ou sans rendez-vous pour vous accorder une écoute attentive et un accompagnement familial et professionnel



Nos Partenaires



02.31.49.49.00



JSF Honfleur  
Maison des Familles,  
Avenue du Canteloup  
14600 Honfleur



jsfhonfleur@gmail.com

Pour accéder à notre site flashez  
ici



## MA FAMILLE ET MOI MFM



Venez participer à  
votre épanouissement  
personnel et familial

*Une place pour chacun*

**L'action MFM accueille les personnes qui souffrent ou qui ne savent pas à qui s'adresser dans leur quotidien.**

MFM est un service d'accompagnement pour répondre aux personnes qui souffrent d'un réel isolement lié principalement aux accidents de la vie : les maladies chroniques, la perte de l'emploi, les familles éclatées voire déstructurées..



**Une action qui tente à apporter un mieux-être à toute la cellule familiale**

Dans ce cadre nous vous proposons des ateliers à forte valeur d'efficacité sur un mieux-être de la personne et de sa famille

**Atelier "Bien-être":**  
Lutter contre la fatigue et le stress par l'initiation à différentes techniques thérapeutiques.



**Atelier "Braingym/prise de parole:**  
Cet atelier est animé par un professionnel qui vise à placer les personnes dans une dynamique de projet personnel

**Atelier" manger- bouger":**  
Sensibiliser à une alimentation saine et équilibrée en s'appuyant sur les conseils d'une diététicienne.



**Atelier sensibilité à l'activité physique :**  
Animé par un éducateur médico-sportif de l'association Sport et santé+ de Honfleur



# La plateforme d'intégration socio-professionnelle en direction des personnes d'origine étrangère

*Renseignements et Inscriptions*

Fatima Ben TALEB  
0231494900  
jsfhonfleur@gmail.com

Anne Laure JORET  
0231986459  
ape.14041@pole-emploi.fr

*Nos partenaires*



**CONTACT**  
Centre socioculturel  
Jeunes Séniors Familles  
Maison des Familles,  
Avenue du Canteloup,  
14600 Honfleur  
Tel : 02.31.49.49.00

**CENTRE SOCIOCULTUREL**  
Jeunes, Séniors, Familles  
Si tout seul on va plus vite, à plusieurs on va plus loin.

**PLATEFORME D'INTEGRATION SOCIO-PROFESSIONNELLE**

À Honfleur

Pour accéder à notre site



**NOS OBJECTIFS**

*Aider à l'intégration de personnes étrangères sur le territoire du Pays d'Auge de Honfleur*


*Renforcer les connaissances de la langue française*

*Élaborer des pistes de projets professionnels à moyen terme, dans une dynamique d'accès à l'emploi.*


La plateforme est animée conjointement par deux professionnels

**CENTRE SOCIOCULTUREL**  
Jeunes, Séniors, Familles  
Si tout seul on va plus vite, à plusieurs on va plus loin.

&

  
pôle emploi

Cette action est financée par la Direction Régionale de la cohésion sociale de Normandie

  
DIRECTION REGIONALE DE LA JEUNESSE, DES SPORTS ET DE LA COHESION SOCIALE

Le centre socio-culturel Jeunes Séniors Familles

Dans le cadre de la plateforme d'intégration socio-professionnelle des personnes d'origine étrangère, vous pouvez bénéficier :

- ✓ Des ateliers " Parlez-vous français".
- ✓ De la permanence emploi
- ✓ De l'accompagnement social
- ✓ D'un suivi professionnel personnalisé

# ...Un lieu de formation et d'engagement des jeunes du territoire

- Lieu de stages pour les étudiants de la filière sociale et animation ( éducateur spécialisé, assistantes sociales, moniteurs – éducateurs, IUT carrières sociales, CESF, animateurs .....). *en moyenne 2 stagiaires/an.*

- Lieu d'engagement avec l'accueil des volontaires en service civique pour des missions allant de 8 à 10 mois. *27 volontaires accueillis depuis 2012.*



# ***Un tremplin pour les salariés en contrats aidés JSF employeur social***

12 personnes éloignées de l'emploi ont pu bénéficier de contrats aidés depuis 2007 :

1 emploi tremplin (Région Basse-Normandie) ,

3 adultes relais (DDCS) ,

8 CAE (contrat d'aide vers l'emploi) ,

Et d'un accompagnement et une formation adaptés au terrain professionnel.

# Partenariat « Garantie jeunes » avec la Mission Locale de la Baie de Seine.

Accès au Centre  
social pour les  
jeunes inscrits dans  
la Garantie Jeune

Ateliers et projets  
collectifs



# CLAS ( Contrat Local d'Accompagnement à la Scolarité)

...Un lieu ressource pour les élèves décrocheurs et/ou en échec scolaire

- Gestion d'un CLAS ( *Contrat Local d'Accompagnement à la Scolarité*) depuis 16 ans

Environ 500 élèves accompagnés

Interventions au collège et au Lycée

( remobilisation, théâtre forum, atelier multimédia, Café citoyens...)

Membre du Conseil d'administration du Collège A. Allais,  
Participation CVL du Lycée A. Sorel.



# Prends ton envol :

## Développer la mobilité et l'initiative chez les jeunes



Nous avons le plaisir de vous inviter à une **exposition photos** réalisée par 11 jeunes de Honfleur partis 2 jours à Londres



Venez admirer leur travail autour d'un pot convivial !!!

**Le Vendredi 5 Mai 2017 à partir de 17h**  
A JSF, Maison des Familles, Avenue du Canteloup, 14600  
Honfleur

**VENEZ  
NOMBREUX!**






# EPN - Espace Public Numérique

labellisé par la Région NORMANDIE



- **Lieu ressource numérique pour tous les habitants du Pays d'Honfleur-Beuzeville**
- **Permanence CAF numérique** 
- **Formation à la carte ou progressif sur « la Plateforme des usages numériques »**
- **Mise à disposition pour les partenaires d'insertion socio-professionnelle ( PLIE, Mission locale , Pôle emploi...)**

## Accompagnement aux usages numériques en direction des jeunes et des seniors



Utilisation de supports multimédia pour les jeunes du CLAS (Accompagnement scolaire)



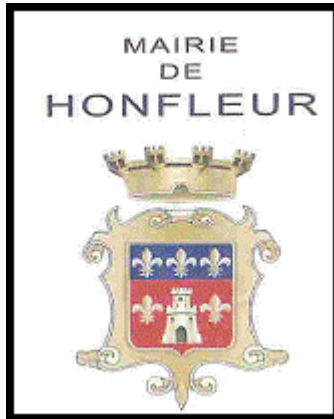
## Ateliers informatique et internet

pour les adultes ouvert à tous



Navigation Internet, Photo, montage vidéo...

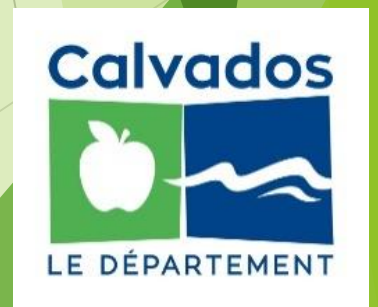
# Nos partenaires financeurs



Fonds européen agricole pour le développement rural :  
l'Europe investit dans les zones rurales



RÉPUBLIQUE FRANÇAISE



# Nos partenaires locaux



MINISTÈRE  
DE L'ÉDUCATION  
NATIONALE

# Inspection/contrôle/audit du Centre social JSF

Au niveau des comptes/déclarations

Contrôle de la CNAF le 23 juin 2010

Contrôle URSSAF octobre 2014

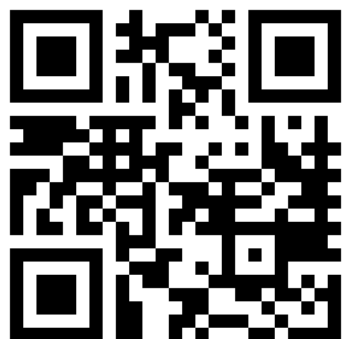
Au niveau des activités

- Contrôle de la CNAF le 23 juin 2010
- Réalisation de 3 audits depuis 2007 , effectués par S3A et Cabinet ARFOS d'Hérouville Saint Clair dans le cadre du dispositif DLA .
- Inspection de notre Accueil Collectif de Mineurs ( ACM) 2010 par la DDJSCS
- Contrôle annuel du dispositif « Service civique » par la DRJSCS

À chaque fin d'année ou fin d'action, des bilans comptables et d'activités sont transmis à nos financeurs .

## Accueil/secrétariat

Tel : 02.31.89.49.49



**Email : [jsfhonfleur@gmail.com](mailto:jsfhonfleur@gmail.com)**

**[www.jsfhonfleur.fr](http://www.jsfhonfleur.fr)**

Ouvert au public du lundi au vendredi  
de 9h30 à 12h00 et de 14h à 18h (hors  
vacances scolaires)

*Fermé au public le vendredi matin et  
17h30 le mercredi*



A L' ESPACE PUBLIC NUMERIQUE , FORMATION TOUT PUBLIC EN LIEN AVEC LES STRUCTURES SOCIO-PROFESSIONNELLES DE HONFLEUR

# JSF NEWS

ÇA C'EST PASSÉ PRÈS DE CHEZ VOUS!  
MARS 2017

DANS CE NUMERO

## Que s'est il passé en mars ?



Préparatifs pour l'Assemblée Générale  
Merci à Chantal, Claudine et Nathalie nos cuisinières du jour....



Les samedis anniversaire !!!  
Dans le cadre des ateliers parents-enfants, Lina et Imane ont fêté leur anniversaire avec copains et copines



Sortie du groupe « Parlez-vous français »  
Avec l'aimable participation de l'office du Tourisme de Honfleur, Le groupe ASL a profité d'une visite guidée audio de notre belle ville de Honfleur : découverte du patrimoine honfleurais  
\* ASL= Ateliers sociolinguistique



Soyez culture du samedi, avec Chahia



Cours de Pâtisserie, avec François.



Après cinq mois de préparation, le centre socio-culturel JSF a emmené onze jeunes visiter Londres de 19 au 22 avril.



# JSF NEWS

ÇA S'EST PASSÉ PRÈS DE CHEZ VOUS!  
AVRIL 2017

DANS CE NUMERO

## Que s'est il passé en avril ?



Votre " jardin enchanté" a été présent au salon "Passionnément Jardin" à Honfleur le 30 avril 2017



Nathalie, Peggy et Gharib ont reçu leur attestation de PSC1



Le centre JSF a proposé pendant les vacances de pâques des animations multiples et des sorties enrichissantes: Cerza ,festyland,Chasse aux œufs...



Cours de danse Country avec sylvie



Cours de Pâtisserie, avec François





**JSF NEWS**  
**ÇA S'EST PASSÉ**  
**PRÈS DE CHEZ VOUS!**  
**MAI 2017**

LES JEUNES PRENNENT LA PAROLE

**Que s'est il passé en mai ?**



Séminaire de Globules sur la liberté de la presse, au Grenier à sel de Honfleur : les reporters apportent leur regard. L'équipe de choc de reporters qui ont fait la restitution. Merci encore à Paul, Khadija, Kardiadou, Océane, Rosemitha et Maria.



Sam 13/05 : Le Conseil Citoyen du Canteloup-Marronniers de Honfleur, a reçu, à la Maison des Familles, l'ensemble des Conseils Citoyens du Calvados pour une rencontre basée sur les échanges de pratiques. Merci à Mme Héroult (déléguée du Préfet), à M. Autier (SSA) pour leur soutien technique et à la Mairie de Honfleur. La Présidente du CC Honfleur, Mme Nathalie Héronnelle.



Le jardin enchanté a accueilli les Capucines : une belle après midi découverte: Les enfants ont vu un couple de lapins et leurs petits, des poules et ils ont planté de jolies fleurs pour la halte garderie!

Ven12/05 : Agréable soirée Kara'Couscous en compagnie d'habitants et de familles des quartiers. Une initiative d'habitants.Bravo à eux!



Service civique. Anais et Emilie terminent leur mission. Elles ont reçu leur attestation officielle de fin de mission service civique. Merci à ces deux jeunes pour leur dynamisme et l'enthousiasme qu'elles ont mis dans leur mission.



Une nouvelle boîte à lire a été inaugurée au quartier du Canteloup Honfleur



JSF Honfleur  
 Maison des Familles,  
 Avenue du Canteloup  
 14600 Honfleur

☎ 02.31.49.49.00

Suivez-nous sur



Un partenariat actif avec les acteurs socioprofessionnels de Honfleur au profit des habitants



**JSF NEWS**  
**ÇA S'EST PASSÉ**  
**PRÈS DE CHEZ VOUS!**  
**JUIN 2017**

**Que s'est il passé en Juin ?**

DANS CE NUMERO



L'équipe du centre socioculturel JSF, a réuni ses adhérents autour d'un repas partagé pour passer un moment de convivialité en présence de Michel Lamarre, Maire de Honfleur et Alexandre Bourdas, chef Cuisinier étoilé du Saquana. Un grand Merci à nos cuisinières bénévoles : Chantal, Leila et Anna et à toute l'équipe des bénévoles pour ce beau moment de partage.



Le 23 juin l'association Grandir en Pays d'Auge a réuni parents et professionnels de la santé de la petite enfance à la Maison des familles de Honfleur, pour échanger sur l'impact des écrans sur le développement des enfants.



Le 24 juin le Radio SN/ La Webradio "Radio SN" et ses animateurs ont animé le Carnaval de Honfleur En direct place de la mairie



Partenariat office de tourisme de Honfleur/JSF. Le 25 juin, l'équipe JSF a participé pour la huitième année à l'organisation du Pique-nique musical au jardin des personnalités. Encore un grand merci aux bénévoles !



Le 17 juin, sous un soleil radieux l'association Sport santé + et ses adhérents ont été accueillis au "Jardin enchanté" pour partager un repas festif. échanges, convivialité et bonne humeur !



Visite du Louvres à Paris pour les familles honfleuraises

JSF Honfleur  
 Maison des Familles,  
 Avenue du Canteloup  
 14600 Honfleur

☎ 02.31.49.49.00

Suivez-nous sur

